



Histofix[®] Conservante pronto all' uso per clinica diagnostica

Soluzione di formaldeide al 3,7 - 4,0%,
utilizzata come fissativo/conservante
in anatomia patologica.

Disponibile in contenitori di polipropilene di vari
formati, con formaldeide predosata per un rapido
e comodo utilizzo evitando qualsiasi operazione
preliminare di diluizione.

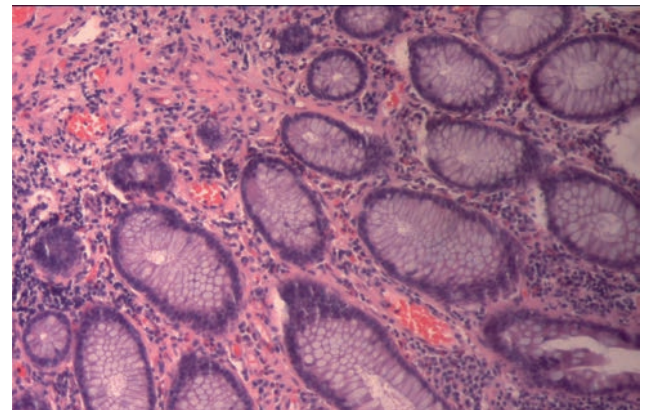
Soluzione neutra tamponata a pH 7 con fosfato
di sodio e stabilizzata con metanolo al fine
di evitare possibili fenomeni di ossidazione
aumentando così l' efficacia di conservazione
del campione.

L' esclusivo design dei contenitori garantisce
la perfetta ermeticità degli stessi e quindi
un' elevata stabilità del campione. Inoltre
la zigrinatura della base assicura un' ottima
presa nell' utilizzo con i guanti evitando che il
contenitore scivoli accidentalmente.

Novità

Da oggi disponibile anche nel **colore rosa** per
una migliore visualizzazione dei campioni piccoli.

Conforme ai requisiti del marchio CE previsto
per prodotti sanitari destinati a diagnosi in vitro.



Vantaggi principali

- **Praticità:** Flacone trasparente contenente Histofix[®] Conservante pronto all'uso. Sull'etichetta sono riportate tutte le informazioni relative al prodotto.
- **Sicurezza:** Non essendo necessaria alcuna manipolazione, si eliminano i problemi associati alla tossicità della soluzione. La perfetta ermeticità dei contenitori riduce al minimo qualsiasi rischio di sversamento del prodotto.
- **Qualità:** L' elevata qualità e stabilità della nostra formaldeide consentono di ottenere un fissaggio efficace e riproducibile.
- **Varietà di formati:** Disponibile in un' ampia gamma di formati per favorire l' operatore nella scelta della giusta quantità da utilizzare.

1 Fissaggio



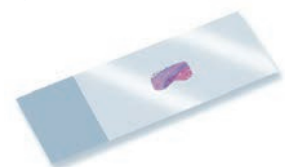
2 Disidratazione/
Chiarificazione



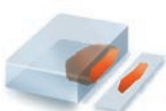
3 Inclusione nella paraffina



7 Montaggio



4 Taglio



5 Rimozione della paraffina/
Idratazione



6 Colorazione



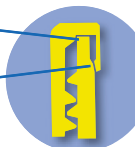


IP-011IT;201910



Seconda chiusura.

Prima chiusura.

**Doppia chiusura di sicurezza**

Il tappo è provvisto di una doppia chiusura di sicurezza per garantire la completa ermeticità del contenitore.



Il tappo a vite dei flaconi è zigrinato per facilitarne l'apertura e la chiusura.



La parte superiore del flacone è progettata per facilitare il versamento evitando però il gocciolamento lungo i bordi.



I contenitori sono provvisti di una scala graduata in rilievo

Informazioni relative all'ordine

Codice	Quantità formaldeide (ml) *	Unità / confezione	Informazioni relative al flacone				
			Volume graduato (ml)	Volume totale (ml)	Ø apertura (mm)	Altezza con tappo (mm)	Foto del flacone
256462.0905 257462.0905 (rosa)	10	45	20	25	34	43	
256462.0955	20	44	40	50	45	43	
252931.0922	30	48	-	60	44	66	
256462.0962 257462.0962 (rosa)	30	45	60	76	45	60	
256462.0961	40	45	60	76	45	60	
256462.0967	75	24	120	146	53	78	
256462.0943	125	16	150	250	89	57	
256462.0944	200	12	350	500	90	110	
256462.09149	600	10	-	1200	125	126	
256462.09118	1500	1	-	3100	190	138	
256462.0931	3000	1	-	5300	210	183	

* Ogni contenitore è riempito per circa metà della propria capacità totale.

IP-011IT

AppliChem GmbH
 Ottoweg 4
 DE-64291 Darmstadt
 Germany
 Phone +49 6151 9357 0
 Fax +49 6151 9357 11
info.de@itwreagents.com

Nova Chimica Srl
 Via G. Galilei, 47
 I-20092 Cinisello Balsamo
 (Milano) Italy
 Phone +39 02 66045392
 Fax +39 02 66045394
info.it@itwreagents.com

PanReac Química SLU
 C/ Garraf 2, Polígono Pla de la Bruguera
 E-08211 Castellar del Vallès
 (Barcelona) Spain
 Phone +34 937 489 400
 Fax +34 937 489 401
info.es@itwreagents.com

www.itwreagents.com