



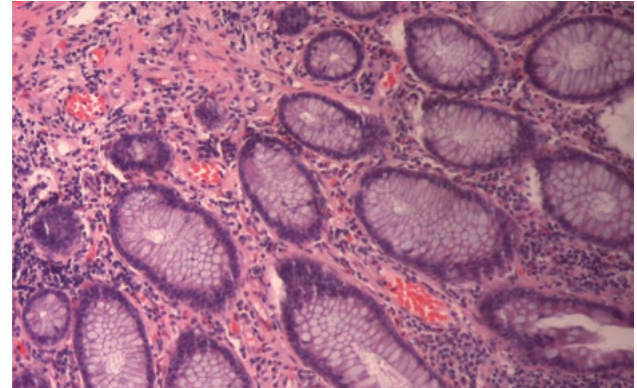
Histofix® Conservante listo para su uso para diagnóstico clínico

Solución de Formaldehído al 3,7-4,0 % indicada para uso como fijador conservante en anatomía patológica.

Se presenta en frascos de polipropileno de diferentes volúmenes con formaldehído dosificado para su rápida y cómoda utilización, que evitará cualquier engorrosa preparación preliminar.

La solución es neutra, tamponada con Fosfato Sódico a pH 7 y estabilizada con Metanol, evitando cualquier posible fenómeno de oxidación y favoreciendo así una mayor conservación de la muestra a procesar.

La perfecta hermeticidad del frasco proporciona una alta estabilidad a la muestra. Su base estriada facilita su manipulación con guantes evitando que el frasco resbale accidentalmente.



Disponible en **color rosa** para una mejor visualización de pequeñas muestras.

Cumple con los requisitos del marcado CE prescrito para los productos sanitarios para diagnóstico in vitro.



Principales ventajas

- **Comodidad:** Frasco transparente con Histofix® Conservante listo para su uso. En la etiqueta se incluye toda la información necesaria sobre el producto.
- **Seguridad:** No necesita manipulación, desaparecen los problemas asociados a la toxicidad del producto. Se evita cualquier derrame gracias al excelente diseño hermético de los frascos contenedores.
- **Calidad:** La alta calidad y estabilidad de nuestro Formaldehído le permitirá conseguir una fijación efectiva y reproducible.
- **Variedad en los formatos:** Disponible en diferentes presentaciones, que permiten al usuario escoger la más adecuada para sus muestras.

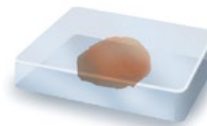
1 Fijación



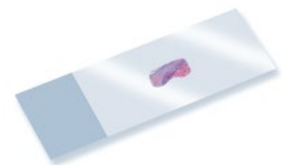
2 Deshidratación/
Aclarado



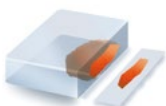
3 Impregnación/
Inclusión en Parafina



7 Montaje



4 Corte



5 Desparafinación/
Hidratación



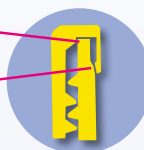
6 Tinción





Segundo punto de cierre.

Primer punto de cierre.



Esquema del cierre interno del tapón
El tapón está dotado de un doble cierre de seguridad para garantizar la total hermeticidad.



Los frascos disponen de tapón a rosca estriado para facilitar su apertura y cierre.








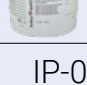


La parte superior del envase está diseñada para facilitar el vertido, evitando el goteo exterior.



Los frascos están graduados en relieve cada 10 mL.

Información de pedido

Código de producto	Cantidad formol (mL) *	Unidades / caja	Información del frasco				Imagen del frasco
			Volumen graduado (mL)	Volumen total (mL)	Ø boca (mm)	Altura con tapón (mm)	
256462.0905 257462.0905 (rosa)	10	45	20	25	34	43	
256462.0955	20	44	40	50	45	43	
256462.0962 257462.0962 (rosa)	30	45	60	76	45	60	
256462.0961	40	45	60	76	45	60	
256462.0967	75	24	120	146	53	78	
256462.0943	125	16	150	250	89	57	
256462.0944	200	12	350	500	90	110	
256462.09149	600	10	-	1200	125	126	
256462.09118	1500	4	-	3100	190	138	
256462.0931	3000	1	-	5300	210	183	

IP-011ES

