



Histofix® Konservierungsmittel

gebrauchsfertig für die klinische Diagnostik

3,7-4,0%ige Formaldehydlösung zur Verwendung als Konservierungsmittel/Fixiermittel in der Histologie.

Wird in Polypropylenflaschen unterschiedlicher Größe angeboten, mit vordosiertem Formaldehyd zur schnellen und bequemen Verwendung, ohne lästige Vorbereitungen.

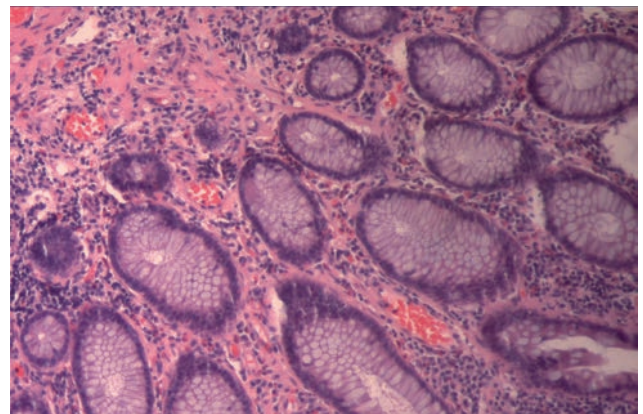
Neutrale Lösung, mit Natriumphosphat auf pH7 gepuffert und mit Methanol stabilisiert, um potenzielle Oxidationen zu vermeiden und die Konservierung der zu verarbeitenden Proben zu verbessern.

Perfekter, luftdichter Verschluss, um eine hohe Probenstabilität zu gewährleisten sowie ein gefurchter Boden, um den Umgang mit Handschuhen zu erleichtern und ein versehentliches Abrutschen zu verhindern.

Was ist neu

Jetzt erhältlich in **pink gefärbtem** Formalin für die bessere Visualisierung kleiner Proben.

Erfüllt die Anforderungen der CE-Kennzeichnung für in der In-vitro-Diagnostik verwendeten



Main advantages

- **Zweckmäßigkeit:** Transparenter Behälter mit gebrauchsfertigem Histofix® Konservierungsmittel. Das Etikett enthält alle erforderlichen Informationen zu dem Produkt.
- **Sicherheit:** Kein Eingriff erforderlich, um etwaige Probleme in Verbindung mit der Toxizität des Produktes zu eliminieren. Jegliche Leckagen werden Dank des ausgezeichneten hermetischen Designs der Behälter vermieden.
- **Qualität:** Die hohe Qualität und Stabilität unseres Formaldehyds ermöglicht eine effektive und reproduzierbare Fixierung.
- **Große Auswahl an Formaten:** In verschiedenen Größen erhältlich.

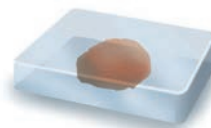
1 Fixieren



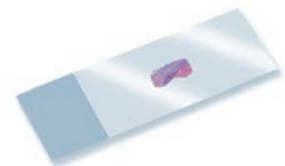
2 Dehydrieren/Reinigen



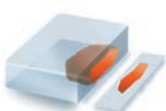
3 Eingießen/Paraffineinbettung



7 Einbetten



4 Schnittpräparation



5 Entfernen des Paraffins/Rehydrieren



6 Färben



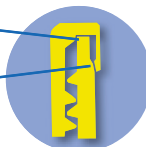


IP-011DE;201910



Zweite Dichtung

Erste Dichtung



Doppelter, innenliegender Sicherheitsverschluss
The double-lock safety cap guarantees airtight sealing of the sample.



Die Behälter haben zum leichteren Öffnen und Schließen einen gefurchten Drehverschluss.



Der obere Teil des Behälters wurde speziell für ein leichteres Ausgießen konstruiert und vermeidet Tropfen auf der Außenseite.



Die Behälter haben geprägte Markierungsstriche in 10ml-Abständen.

Ordering Information

Bestell-Nr.	Formalinmenge (ml) *	Einheiten / Karton	Angaben zum Behälter				Bild des Behälters
			Messvolumen (ml)	Gesamtvolumen (ml)	Ø Öffnung (mm)	Höhe mit Kappe (mm)	
256462.0905 257462.0905 (pink)	10	45	20	25	34	43	
256462.0955	20	44	40	50	45	43	
252931.0922	30	48	-	60	44	66	
256462.0962 257462.0962 (pink)	30	45	60	76	45	60	
256462.0961	40	45	60	76	45	60	
256462.0967	75	24	120	146	53	78	
256462.0943	125	16	150	250	89	57	
256462.0944	200	12	350	500	90	110	
256462.09149	600	10	-	1200	125	126	
256462.09118	1500	1	-	3100	190	138	
256462.0931	3000	1	-	5300	210	183	

* Jede Flasche ist bis zur Hälfte der absoluten Füllmenge gefüllt.

IP-011DE

AppliChem GmbH
Ottoweg 4
DE-64291 Darmstadt
Germany
Phone +49 6151 9357 0
Fax +49 6151 9357 11
info.de@itwreagents.com

Nova Chimica Srl
Via G. Galilei, 47
I-20092 Cinisello Balsamo
(Milano) Italy
Phone +39 02 66045392
Fax +39 02 66045394
info.it@itwreagents.com

PanReac Química SLU
C/ Garraf 2, Polígono Pla de la Bruguera
E-08211 Castellar del Vallès
(Barcelona) Spain
Phone +34 937 489 400
Fax +34 937 489 401
info.es@itwreagents.com



www.itwreagents.com